



Offre à partir de 115 000 €

Réf. Appartement 2 chambres à Marcinelle
Rue Libioulle 3 - 053 6001 Marcinelle



72 m²



2



1

SRL L'Avenir Immobilier

Place Roger Desaise 15, 6032 Mont-sur-Marchienne

e-mail: info@avenir-immobilier.be

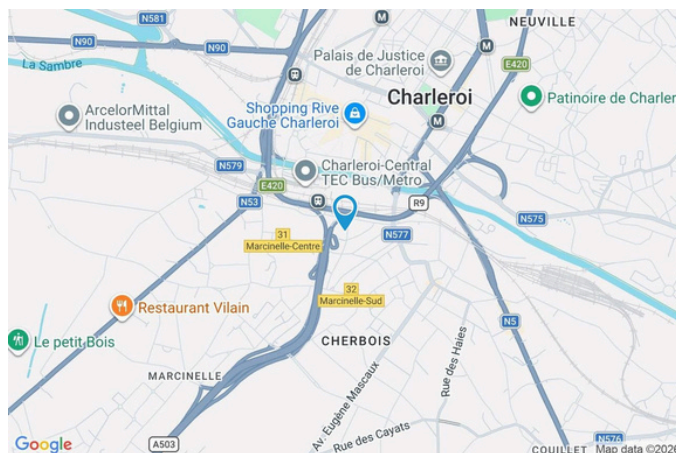
IPI 103 381

Réf. Appartement 2 chambres à Marcinelle

Adresse du bien :
Rue Libioulle 3 053 - 6001 Marcinelle

Coordonnées du bien

Rue	Rue Libioulle
N°	3
Boite	053
Étage	5
CP	6001
Ville	Marcinelle
Pays	Belgique
Latitude	50.402725
Longitude	4.440692



PARCELLE - DIMENSIONS ET AMÉNAGEMENTS

➔ Orientation façade avant	Est
⚡ Déclivité	Plat

Informations provenant du site du cadastre



Description globale du bien

Etat général	Bon
Surface habitable	72 m²
Surface totale	72 m²
Nombre de façades	2
Etage	5
Nombre de pièces	8
Nombre de chambre(s)	2
Nombre de salle de bains	1



Descriptif extérieur

Balcon (terrain arrière)	8.33 m²
	Orientation ouest
Balcon (terrain avant)	1.77 m²
	Orientation est

Aménagement intérieur

5ème étage	72 m²
Hall d'entrée, séjour, cuisine, chambre 1, chambre 2, salle de bains, wc, débarras	

5ème étage

Hall d'entrée



 superficie : 7.12 m²

Longueur : 3.65 m

Largeur : 2.54 m

Sol
Hauteur sous-plafond
Éclairage

Carrelage
2.7 m
Points lumineux au plafond

Chauffage
Vidéophone

Radiateur(s) avec calorimètre
1

5ème étage

Séjour



 superficie : 25.70 m²

Longueur : 5.56 m

Largeur : 5.28 m

Fenêtre	Châssis PVC double vitrage oscillo-battants	Mobiliers	Prise(s)	Oui
Sol	Parquet	électrique(s)	Prise	4 1
Hauteur sous-plafond	2.71 m	télédistribution	Prise	1 1
Éclairage	Points lumineux au plafond	téléphone	Prise	
Chauffage	Radiateur(s) avec calorimètre	réseau		

5ème étage

Cuisine



 superficie : 6.01 m²

Longueur : 3.41 m

Largeur : 1.76 m

Hauteur sous-plafond 2.7 m
Prise(s) électrique(s) 4
Équipée Oui
Accès Balcon
Plaque de cuisson
 Vitrocéramique
 De la marque Ariston
Hotte
 Hotte murale
 Évacuation extérieure
 De la marque Ariston

Frigo Encastré
Fenêtre Châssis PVC double vitrage
 porte-fenêtre sans ouverture
Sol Carrelage
Éclairage Points lumineux au plafond
Chauffage Radiateur(s) avec calorimètre
Placard Portes battantes

5ème étage

Chambre 1



 superficie : 12.44 m²

Longueur : 3.81 m

Largeur : 3.31 m

Accès

Fenêtre

Hauteur sous-plafond

Balcon

Châssis PVC double vitrage
porte-fenêtre sans ouverture

2.65 m

Éclairage

Chauffage

Prise(s) électrique(s)

Points lumineux au plafond

Radiateur(s) avec calorimètre

3

5ème étage

Chambre 2



 superficie : 14.84 m²

Longueur : 3.94 m

Largeur : 3.76 m

Fenêtre

Châssis PVC double vitrage
oscillo-battants sans ouverture

Chauffage

Radiateur(s) avec calorimètre

Hauteur sous-plafond

2.65 m

Prise(s) électrique(s)

3

Éclairage

Points lumineux au plafond

5ème étage

Salle de bains



 superficie : 4.20 m²

Longueur : 2.56 m

Largeur : 1.72 m

Hauteur sous-plafond	2.7 m 3
Prise(s) électrique(s)	Oui Oui
Extracteur d'air	Standard
Bain	Simple
Baignoire	
Lavabo	

Chauffe-eau	1
Murs	Carrelés à mi-hauteur
Éclairage	Points lumineux au plafond mural
Chauffage	Radiateur(s)
Sol	Carrelage

5ème étage

Wc



 superficie : 0.91 m²

Longueur : 1.12 m

Largeur : 0.81 m

WC

Suspendu

Éclairage

Points lumineux mural

Sol

Carrelage

Extracteur d'air

Oui

Hauteur sous-plafond

2.8 m

Placard

Portes battantes

5ème étage

Débarras



 superficie : 0.87 m²

Longueur : 1.37 m

Largeur : 0.63 m

Sol

Vinyle

Hauteur sous-plafond

2.6 m

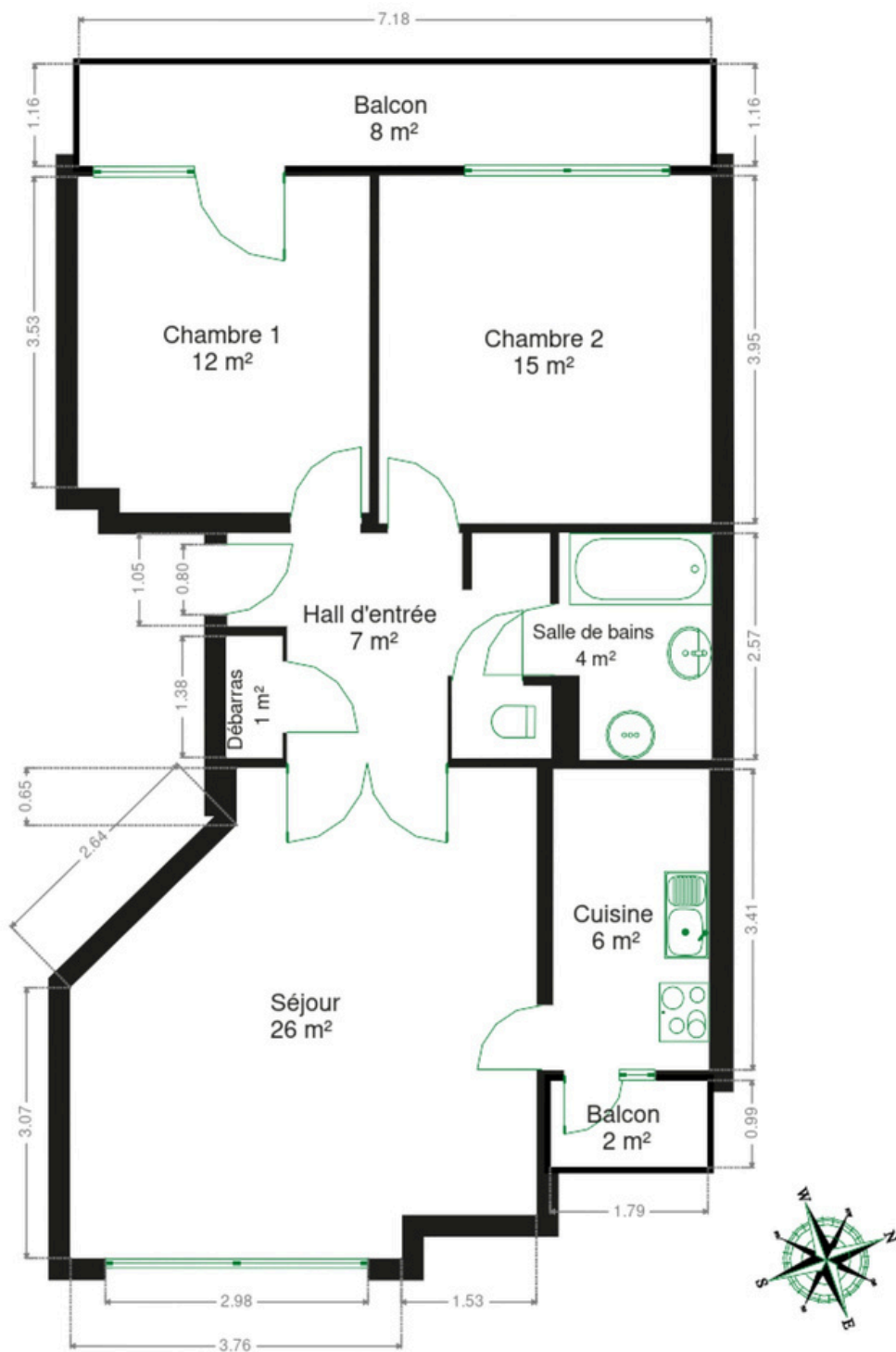
Éclairage

Points lumineux mural

RÉCAPITULATIF DES MÉTRÉS

5ème étage	Longueur	Largeur	Superficie
Hall d'entrée	3.65 m	2.54 m	7.12 m ²
Séjour	5.56 m	5.28 m	25.70 m ²
Cuisine	3.41 m	1.76 m	6.01 m ²
Chambre 1	3.81 m	3.31 m	12.44 m ²
Chambre 2	3.94 m	3.76 m	14.84 m ²
Salle de bains	2.56 m	1.72 m	4.20 m ²
Wc	1.12 m	0.81 m	0.91 m ²
Débarras	1.37 m	0.63 m	0.87 m ²
Total			72.09 m²

Plan - 5ème étage



Extérieur



Technique

Année de construction	1970
Matériaux façade	Brique
Châssis	
Double vitrage	
Matière pvc	
Chauffe-eau	
Marque atlantic	
Nombre de litres 150	
Vidéophone	Oui
Chauffage	
Type central collectif	
Radiateur(s) avec calorimètre	
Ascenseur	Oui
TV	Prise tv
Téléphone	Oui
Internet	Fibre optique



Description détaillée de l'environnement

MOBILITÉ

Arrêt de bus	150
Accès ferroviaire	150
Accès autoroutier	80
Charleroi-Central	241 m
Charleroi Centrale	309 m
CHARLEROI Sambre (M)	313 m

ÉCOLES

Institut catholique Notre-Dame	483 m
--------------------------------	-------



POINTS D'INTÉRÊTS

Université	267 m
Sirris	
Hébergement	431 m
Ibis Charleroi Centre Gare	
Université	456 m
ARTS²	
Hébergement	482 m
Appartotel - Jardins de la Fontaine qui Bout	
Restaurant	546 m
Athena	
Salle de cinéma	704 m
Côté Parc (Quai10)	
Santé	772 m
Physimed	
Hébergement	902 m
RESIDENCE CHARVET Luxury 3 bedroom Apartment	

Plan situation



🏠 L'Avenir Immobilier
 📍 Place Roger Desaise 5, 6032
 Mont-sur-Marchienne
 ✉ info@avenir-immobilier.be
 ☎ +32 71 22 11 41
 📄 N° IPI : 103 381

👤 L'Avenir Immobilier
 ✉ info@avenir-immobilier.be
 ☎ +32 71 22 11 41 +32 71
 22 11 41
 L'Avenir Immobilier